

Утверждаю

Директор ООО «Лес-Р»

Данилов С.В.

2019 г

« 23 »



ПРОЕКТ ЛЕСОВОССТАНОВЛЕНИЯ
(искусственное лесовосстановление)
на (осень) 2019 год

Лесничество Руткинское

Участковое лесничество Ардинское лесной участок Руткинский

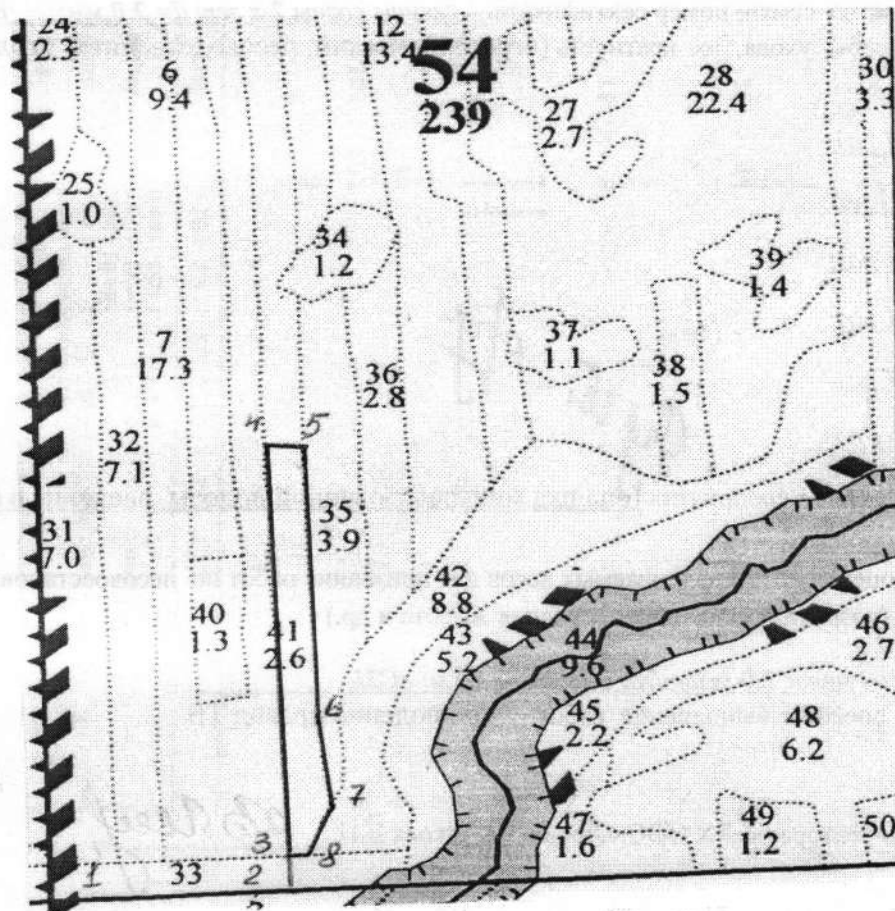
Номер квартала 54, номер выдела 41, площадь участка 2,6 га,

Целевое назначение лесов эксплуатационные

главная порода сосна, сопутствующие породы отсутствуют

Обоснование проектируемых мероприятий (соответствие способа лесовосстановления в зависимости от количества жизнеспособного подроста и молодняка главных лесных пород по типам лесорастительных условий (Правила лесовосстановления, приложение 17, таблица 2): отсутствие подроста :

План участка, масштаб 1:10000



Условные обозначения : ——— - границы лесного участка

№ точек	Румбы, град.	Линии, м	№ точек	Румбы, град.	Линии, м
1-2	СВ:73	300	5-6	ЮВ:15*30	355
2-3	СЗ:17	51	6-7	ЮВ:21	137
3-4	СЗ:16*30	553	7-8	ЮЗ:7	70
4-5	СВ:74*30	50	8-3	ЮЗ:73*30	22

1. Категория лесокультурной площади: (вырубка, гарь, редины, прогалины и др.) вырубка
2. Рельеф, механ. состав почвы, степень влажности волнистый, почва свежая, песчаная, слабо подзолистая
3. Напочвенный покров (важнейшие растения индикаторы, степень задернения почвы) брусника, золотая розга, сон-трава, мхи, подушки лишайников
4. Тип леса, тип лесорастительных условий Сбр. А2
5. Наличие естественного возобновления главных пород: _____ тыс. шт./га _____
6. Захламленность, мЗ _____ наличие пней 415 шт/га, средний диаметр 24 см
7. Зараженность почвы вредителями, вид, шт/га _____
8. Сроки и виды подготовки площади, применяемые машины и орудия осень 2019 г. механизированная вспашка борозд плугом ПКЛ-70 в агрегате с ТДТ-55
9. Способы и время обработки почвы (механизированная, ручная, сплошная, полосами, бороздами, террасирование, площадками), глубина обработки почвы, применяемые машины и орудия: механизированная вспашка борозд плугом ПКЛ-70 в агрегате с ТДТ-55 на глубину до 7-12 см осень 2019 года
10. Размещение и размеры площадок, террас, полос, борозд на площади и их направление борозды шириной не менее 0,7 м
11. Метод и способ создания культур (посадка сеянцами, саженцами, посев рядовой, комбинированный, ручной, механизированный) ручная посадка под меч Колесова сеянцами
12. Количество посадочных мест на 1 га, т.шт. 4,1
13. Размещение посадочных мест: расстояние между рядами 3,5 м; расстояние в рядах 0,7 м,
14. Схема смешения пород С-С-С-С
15. Потребность в посадочном материале на 1 га 4100 шт.
16. Характеристика посадочного материала по породам: возраст, происхождение, селекционная категория, качество семян, номер сертификата сеянцы сосны 2-х лет d= 2,0 мм; h= 12 см
17. Виды и способы ухода, их кратность (агротехнический, лесоводственный уход, дополнение и др.):

1-й год - 1 раз;

2-й год - 1 раз;

3-й год - 1 раз;

4-й год - 1 раз;

5-й год - 1 раз;

6-й год - 1 раз;

18. Противопожарные мероприятия (опашка минерализованной полосы, введение в состав культур лиственных пород).

19. Показатели оценки восстанавливаемых лесов для признания работ по лесовосстановлению выполненными (возраст, состав пород, средняя высота и др.)

возраст 7 лет; не менее 2,0 т.шт/га; высота - 1,2 м; 8С2Б

20. Безопасные способы выполнения работ: соблюдение правил ТБ.

Составил: Замдиректора по ЛХ ООО «Лес-Р» Глушкова В.П.

В.П. Глушкова

№ п/п	Порода	Возраст, лет	Высота, м	Диаметр, см	Кол-во шт/га
1	Сосна	2	1,2	2,0	4100
2	Сосна	2	1,2	2,0	4100
3	Сосна	2	1,2	2,0	4100
4	Сосна	2	1,2	2,0	4100
5	Сосна	2	1,2	2,0	4100